

1.3. Bačka Palanka

U Bačkoj Palanci su se od avgusta 2004 vršila merenja koncentracije osnovnih zagađujućih materija: sumpordioksida, čađi, azotdioksida, ukupnih taložnih materija i prizemnog ozona na jednom mernom mestu:

1. JKP "Komunalprojekt"



Mapa 1.3.1 - Mapa Bačke Palanke sa naznačenim lokalitetima mernih stanica za merenje SO_2 , čađi, NO_2 , ukupnih taložnih materija i prizemnog ozona

Rezultati merenja

Sumpordioksid

Tabela 1.3.2. - Statistički prikaz rezultata ispitivanja koncentracije SO₂ (μg/m³)

	<i>JKP "Komunalprojekt"</i>
Broj merenja	138
Srednja vrednost	0
Medijana	0
C ₉₈	2.6
Minimum	0
Maksimum	30
Broj dana >GVI	0

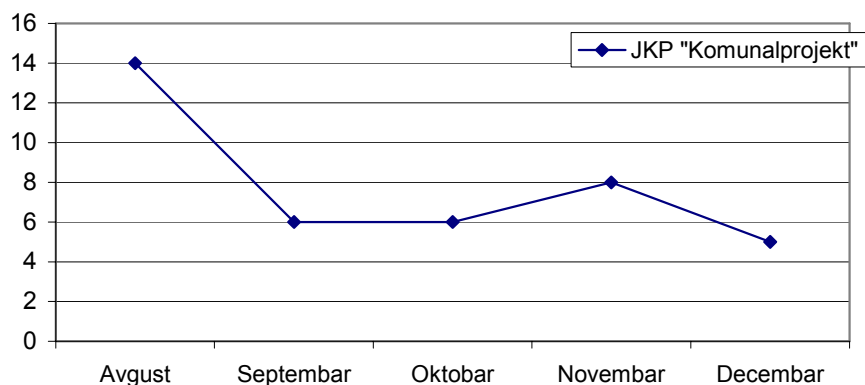
- **Najveća koncetracija** sumpor-dioksida od 30 μg/m³ izmerena u oktobru
- **Minimalna koncentracija** koja je zabeležena iznosila je 0μg/m³
- **Godišnja prosečna koncentracija** iznosila je 0μg/m³
- **Prekoračenje GVI (150μg/m³) nije evidentirano tokom 2004. godine.**

Čađ

Tabela 1.3.3. - Statistički prikaz rezultata ispitivanja koncentracije čađi (μg/m³)

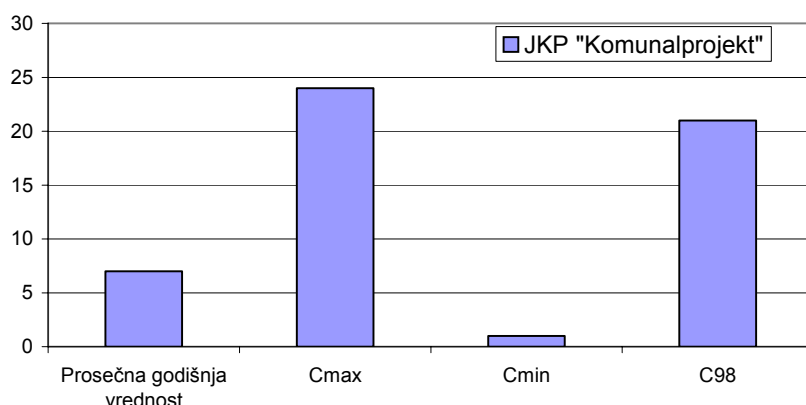
Broj merenja	135
Srednja vrednost	7
Medijana	6
C ₉₈	21
Minimum	1
Maksimum	24
Broj dana >GVI	0

- **Najveći mesečni prosek** čađi u Bačkoj Palanci od 14μg/m³ zabeležen je u avgustu, a najmanji u decembru 5μg/m³ (Grafički prikaz 1.3.1.)



Grafički prikaz 1.3.1.- Srednje mesečne koncentracije čađi (μg/m³)

- **Najveća koncentracija** čađi od 24μg/m³ izmerena je u avgustu.
- **Minimalna koncentracija** koja je zabeležena iznosila je 1μg/m³ izmerene su u oktobru i decemru.
- **Godišnja prosečna koncentracija** na teritoriji grada je 7μg/m³ (Grafički prikaz 1.3.2)
- **Prekoračenje GVI (50μg/m³) nije evidentirano tokom 2004. godine.**



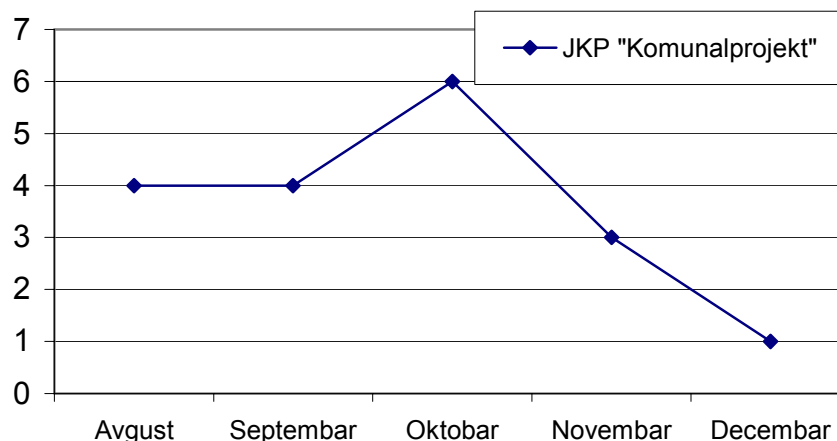
Grafički prikaz 1.3.2.- Srednje mesečne koncentracije čađi (µg/m³)

Azotdioksid

Tabela 1.3.4. - Statistički prikaz rezultata ispitivanja koncentracije NO₂ (µg/m³)

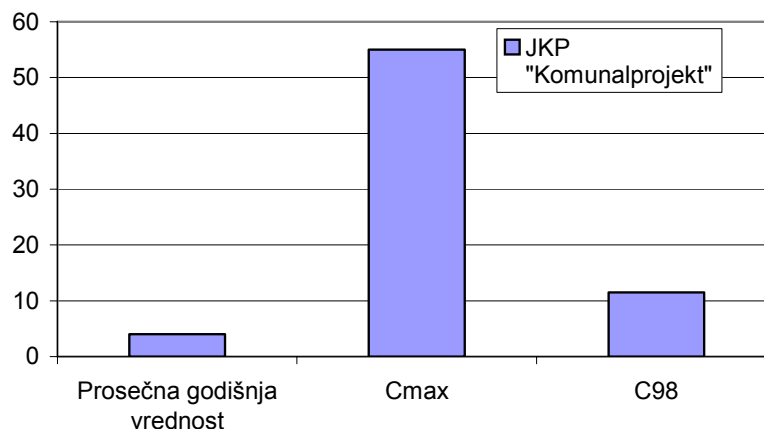
Broj merenja	138
Srednja vrednost	4
Medijana	2
C ₉₈	11.52
Minimum	0
Maksimum	55
Broj dana >GVI	0

- Najveći mesečni prosek** azotdioksida u Bačkoj Palanci 6µg/m³ zabeležen je u avgustu, a najmanji u decembru 1µg/m³ (Grafički prikaz 1.3.3.)



Grafički prikaz 1.3.3- Srednje mesečne koncentracije azotdioksida (µg/m³)

- Najveća koncentracija** azotdioksida od 55µg/m³ izmerena je u septembru.
- Minimalna koncentracija** koja je zabeležena iznosila je 0µg/m³.
- Godišnja prosečna koncentracija** na teritoriji grada je 4µg/m³ (Grafički prikaz 1.3.4).
- Prekoračenje GVI (85µg/m³) nije evidentirano tokom 2004. godine.**



Grafički prikaz 1.3.4. –Srednje godišnje, makismalne i C 98 koncentracije azotdioksida ($\mu\text{g}/\text{m}^3$)

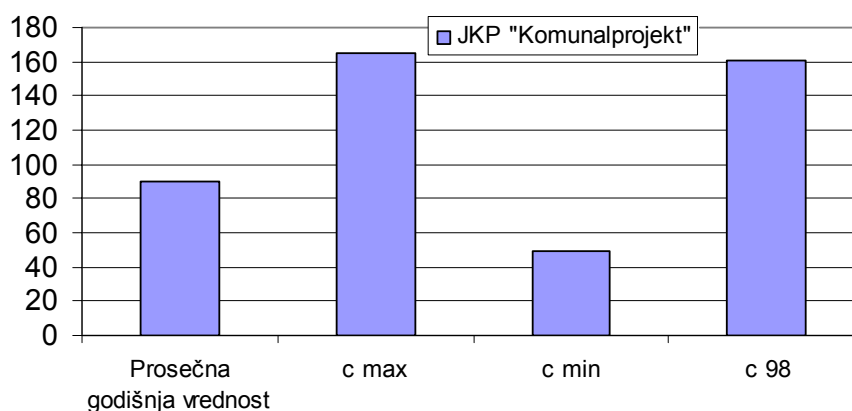
Ukupne taložne materije (UTM)

Tabela 1.3.5. - Statistički prikaz rezultata ispitivanja ukupnih taložnih materija ($\text{mg}/\text{m}^2/\text{dan}$)

Broj merenja	3
Srednja vrednost	90
Medijana	55.4
C98	161.1
Minimum	49
Maksimum	165.5
Broj dana >GVI	0

- **Prosečna godinja vrednost** iznosi $90\text{mg}/\text{m}^2/\text{dan}$.
- **Maksimalna zabeležena koncentracija u periodu merenja iznosi 165** $\text{mg}/\text{m}^2/\text{dan}$ i zabeležena je u septembru
- **Minimalna koncentracija u periodu merenja iznosi 49** $\text{mg}/\text{m}^2/\text{dan}$ I zabeležena je u decemru (Grafički prikaz 1.3.5)
- **U periodu merenja nije zabeleženo prekoračenje GVI (450 $\text{mg}/\text{m}^2/\text{dan}$)**

Koncentracije normiranih toksičnih metala (olovo, kadmijum i zink) nisu prekoračile GVI.



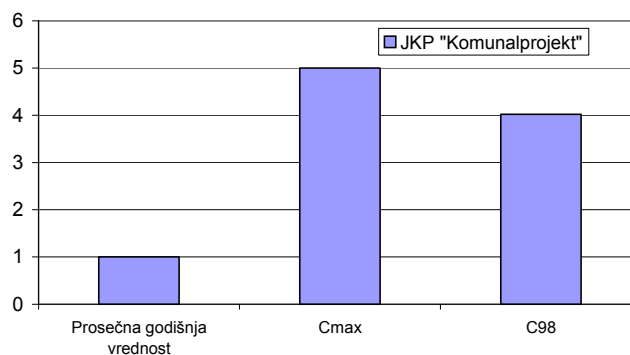
Grafički prikaz 1.3.5 – Prosečna godišnja, maksimalna, minimalma i C98 koncentracija UTM ($\text{mg}/\text{m}^2/\text{dan}$)

Prizemni ozon

Tabela 1.3.6. -Prizemnog ozona ($\mu\text{g}/\text{m}^3/\text{dan}$)

Broj merenja	100
Srednja vrednost	1
Medijana	0
C ₉₈	4.02
Minimum	0
Maksimum	5
Broj dana >GVI	0

- **Prosečna godinja vrednost** iznosi $1\mu\text{g}/\text{m}^3/\text{dan}$.
- **Maksimalna zabeležena koncentracija u periodu merenja iznosi $5\mu\text{g}/\text{m}^3/\text{dan}$** i zabeležena je u novembru.
- **Minimalna koncentracija u periodu merenja iznosi $0\mu\text{g}/\text{m}^3/\text{dan}$** (Grafički prikaz 1.3.6)
- U periodu merenja nije zabeleženo prekoračenje GVI ($65\mu\text{g}/\text{m}^3/\text{dan}$)



Grafički prikaz 1.3.6 – Prosečna godišnja, maksimalna i C₉₈ koncentracija prizemnog ozona ($\mu\text{g}/\text{m}^3/\text{dan}$)