

5. Суботица

Мерења концентрације основних загађујућих материја у Суботици током 2005. године вршена је на 8 мерних места (мапа 5.1).

У даљем тексту приказане су концентрације основних загађујућих материја на мерном месту Хотел «Патрија».

Карактеристике мерног места дате су у табели 5. 1, а положај на мапи 5. 1.

Табела 5. 1 – Карактеристике мерног места

Географска ширина	46.09964	
Географска дужина	19.66947	
Надморска висона	116	
Број становника (у 1000)	120	
Назив мерног места	Хотел Патрија	Болница
Адреса	Трг Цара Нешића	Изворска бб
Тип станице	саобраћај	саобраћај
Врста подручја	градска	градска
Карактеризација зоне	Стамбено/пословна	Стамбено/пословна
Главни извор емисије	саобраћај	саобраћај
Тип улице	Широка (Д/Х*>1.5)	Широка (Д/Х*>1.5)

*Д-ширина улице; Х-висина зграда

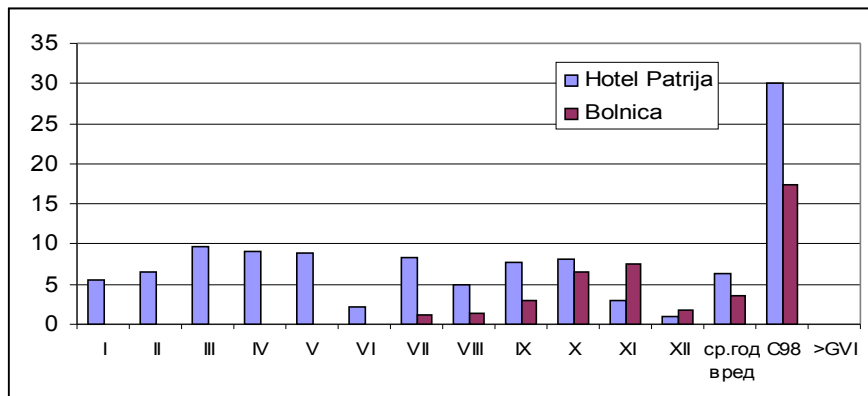


- 1. Грађевински факултет
- 2. **Болница**
- 3. Индустријска зона Александрово
- 4. "Тргопромет", мали Радоновац
- 5. **Хотел "Патрија"**
- 6. Завод за заштиту здравља
- 7. Ватрогасна станица
- 8. Славица

Мапа 5.1. Положај мерних места на којима је вршена контрола квалитета ваздуха током 2005. године у Суботици

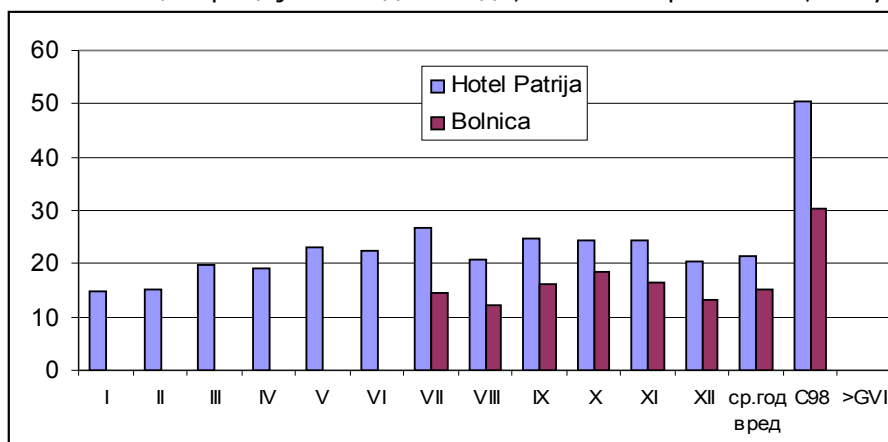
Сумпор-диоксид

Током 2005. године, на оба мерна места, концентрације сумпор-диоксида нису прекорачиле прописане ГВИ.



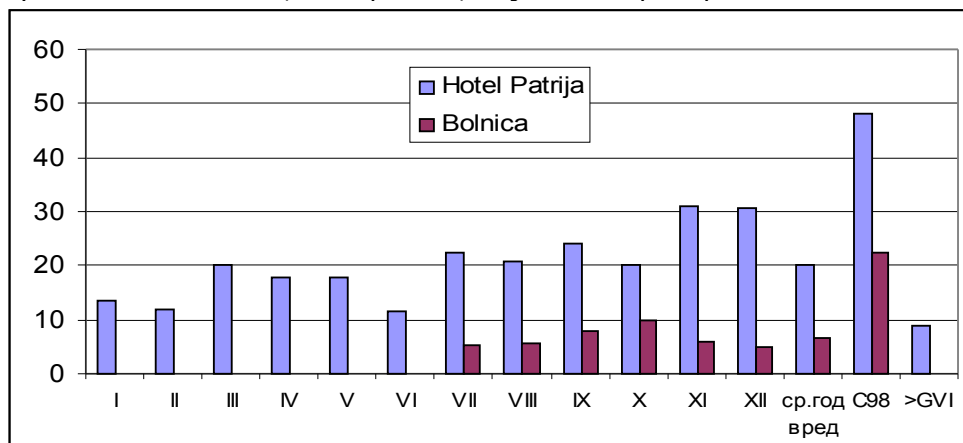
Азот-диоксид

Концентрације азот-диоксида, на оба мерна места, нису прекорачиле прописане ГВИ.



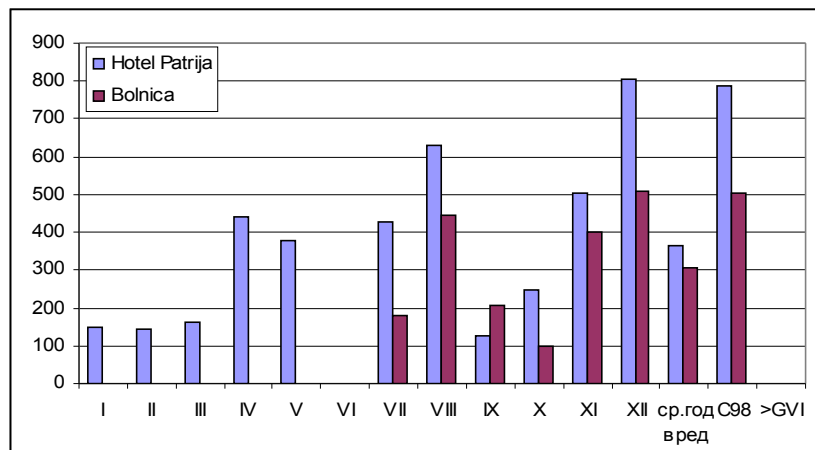
Чађ

Концентрације чађи су током 2005. године, на мерном месту Суботица - Хотел Патрија, прекорачиле ГВИ ($50 \mu\text{g}/\text{m}^3$) 9 пута. Максимална концентрација од $83 \mu\text{g}/\text{m}^3$, измерена је у децембру 2005. године. Средња годишња вредност износи $20,1 \mu\text{g}/\text{m}^3$, а C98 $48 \mu\text{g}/\text{m}^3$. На другом мерном месту, Суботица - Болница, Изворска 3, није било прекорачења.



Укупне таложне материје

Током 2005. године, на мерном месту Суботица - Хотел Патрија, забележена су три прекорачења месечних вредности за ГВИ ($450 \text{ mg}/\text{m}^2/\text{dan}$) и то у августу, новембру и децембру 2005. године, када је измерена и највиша концентрација од $806 \text{ mg}/\text{m}^2/\text{dan}$. На другом мерном месту, Суботица - Болница, забележено је прекорачење месечних вредности само у децембру 2005. године када је измерено $509 \text{ mg}/\text{m}^2/\text{dan}$. Средње годишње вредности прелазе годишње вредности за ГВИ ($200 \text{ mg}/\text{m}^2/\text{dan}$) на оба мерна места. На мерном мести код Хотела Патрија средња вредност је $364,7 \text{ mg}/\text{m}^2/\text{dan}$, док је на другом мерном месту $306,83 \text{ mg}/\text{m}^2/\text{dan}$.



Формалдехид и озон

Током 2005. године, на мерном месту Хотел Патрија, концентрације формалдехида и озона нису прекорачиле прописане ГВИ.

Табела 5.2.-Резултати мерења

Суботица-Хотел Патрија													
Месец	I	II	III	IV	V	VI	VII	VIII	IX	X	XI	XII	ГОДИНА
Сумпор-диоксид ($\mu\text{g}/\text{m}^3$)													
$C_{\text{ср}}$	5.6	6.56	9.73	9.06	8.80	2.21	8.32	5.02	7.78	8.17	3.07	0.96	6.27
C_{max}	16	26	33	32	31	10	25	31	31	48	7	4	(98%) 30
Бр. дана >ГВИ	0	0	0	0	0	0	0	0	0	0	0	0	0
Азот-диоксид ($\mu\text{g}/\text{m}^3$)													
$C_{\text{ср}}$	14.85	15.26	19.77	19.15	23.08	22.43	26.70	20.91	24.78	24.48	24.55	20.30	21.35
C_{max}	27	36	35	35	63	74	54	36	80	58	51	32	(98%) 50.5
Бр. дана >ГВИ	0	0	0	0	0	0	0	0	0	0	0	0	0
Чађ ($\mu\text{g}/\text{m}^3$)													
$C_{\text{ср}}$	13.52	11.73	19.97	17.95	17.64	11.7	22.31	20.65	23.95	20.21	30.91	30.72	20.1
C_{max}	32	37	58	46	49	23	52	39	51	33	48	83	(98%) 48
Бр. дана >ГВИ	0	0	3	0	0	0	1	0	1	0	0	4	9
Укупне таложне материје ($\text{mg}/\text{m}^2/\text{dan}$)													
$C_{\text{ср}}$	150	142	160	440	379	-	428	628	128	248	504	805	364.7
C_{max}													(98%) 787
Бр. дана >ГВИ	0	0	0	0	0	0	0	1	0	0	1	1	1
Формалдехид ($\mu\text{g}/\text{m}^3$)													
$C_{\text{ср}}$	0,44	1,57	1,94	0,72	1,04	0,87	1,14	3,10	1,75	1,54	0,52	0,56	1,28
C_{max}	4	3	8	4	9	3	7	10	7	12	3	5	(98%) 7
Бр. дана >ГВИ	0	0	0	0	0	0	0	0	0	0	0	0	0
Озон ($\mu\text{g}/\text{m}^3$)													
$C_{\text{ср}}$	6,14	8,61	4,00	6,23	12,55	10,00	12,25	9,44	17,68	24,69	6,37	5,52	10,35
C_{max}	18	26	13	14	23	17	29	19	51	59	13	12	(98%) 37
Бр. дана >ГВИ	0	0	0	0	0	0	0	0	0	0	0	0	0

Табела 5.3.-Резултати мерења

Суботица-Болница, Изворска 3													
Месец	I	II	III	IV	V	VI	VII	VIII	IX	X	XI	XII	ГОДИНА
Сумпор-диоксид ($\mu\text{g}/\text{m}^3$)													
C_{sr}	-	-	-	-	-	-	1,2	1,29	3,02	6,58	7,44	1,73	3,54
C_{max}	-	-	-	-	-	-	7	10	11	17	33	6	(98%) 17,42
Бр. дана >ГВИ	-	-	-	-	-	-	0	0	0	0	0	0	0
Азот-диоксид ($\mu\text{g}/\text{m}^3$)													
C_{sr}	-	-	-	-	-	-	14,62	12,08	16,28	18,38	16,55	13,34	15,21
C_{max}	-	-	-	-	-	-	27	22	31	30	43	23	(98%) 30,36
Бр. дана >ГВИ	-	-	-	-	-	-	0	0	0	0	0	0	0
Чађ ($\mu\text{g}/\text{m}^3$)													
C_{sr}	-	-	-	-	-	-	5,36	5,61	8,01	9,89	5,93	5	6,63
C_{max}	-	-	-	-	-	-	20	14	20	33	35	21	(98%) 22,42
Бр. дана >ГВИ	-	-	-	-	-	-	0	0	0	0	0	0	0
Укупне таложне материје ($\text{mg}/\text{m}^2/\text{dan}$)													
C_{sr}	-	-	-	-	-	-	181	446	207	98	400	509	306,83
C_{max}													(98%) 502,7
Бр. дана >ГВИ	0	0	0	0	0	0	0	0	0	0	0	1	1

Напомена: Број прекорачења граничних вредности имисије дат је у односу на вредности за месец (450 mg/m2/dan) и годину (200 mg/m2/dan) (Правилник о граничним вредностима, методама мерења имисије, критеријумима за успостављање мерних места и евиденцији података «Сл. Гласник РС» бр. 54/92)